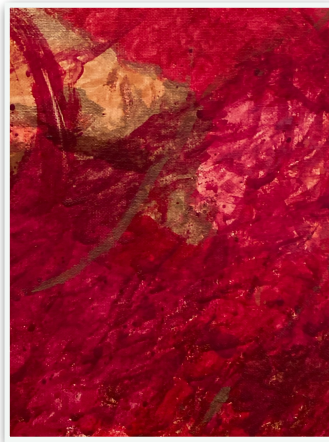


PSYCHANALYSE ET MÉDECINE

Entre corps et langage



« La psyché est étendue. N'en sait rien... »
S. Freud

Argument

Dans le livre *Qu'est-ce que le corps pour la psychanalyse ?* nous pouvons lire sous la plume d'Houchang Guilyardi que « *Le corps ne ment pas*, sous-entendant que, à travers ses organes éprouvés, le corps énonce une vérité du sujet, invisible à la conscience. »

Un tourbillon secoue les mondes de la médecine et de la psychanalyse.

Deux mondes qui se côtoient sans pour autant s'entendre et ceci depuis plus d'un siècle, depuis que Freud et les analystes freudiens posèrent la question de leurs relations : Ferenczi écrivait que « pour la médecine, divisée en tant de spécialités, la psychanalyse est une bénédiction, car elle recommande, dans toute forme de maladie, de traiter le malade aussi bien que la maladie. »

Les avancées et la séduction de la science et des techniques qui gouvernent aujourd'hui le monde tend à repousser toujours d'avantage la question de la subjectivité du malade : course folle d'un système organisé.

Avec ses exigences de rationalité scientifique, la pratique médicale vise à la disparition du symptôme, considéré comme simple dysfonctionnement organique, la psychanalyse, quant à elle, considère que la vérité d'un sujet excède ce que l'on suppose en savoir.

Que penser de ce qui s'entrechoque entre corps, langage et techniques dans les parcours de soins ?

Patients, médecins, psychanalystes parlent-ils du même corps ?

Chacun devrait conserver une grande vigilance pour ne pas se laisser prendre dans les rets d'un discours rationnel, qui tend à avoir réponse à tout.

Le patient, à qui un médecin, parfois perplexe, propose une consultation chez un psychiatre, un psychologue ou un psychanalyste, obtient souvent une réaction offusquée : "Je ne suis pas fou, docteur !" ».

De quelles complexités inconscientes les corps tentent-ils de s'extraire en multipliant symptômes, passages à l'acte, défaillances et maladies ?

Ce colloque sera l'occasion, au fil de la semaine, de confronter les différentes approches et pratiques et d'aborder, développer en quoi corps et langage sont irrémédiablement entretissés.

Contributeurs (confirmés avec titre provisoire)

- . Ghislaine BOUSKELA
« *Sentir la mort prochaine* »
- . Dr. Monique BYDLOWSKI
« *Trente années de collaboration, sur le terrain, avec des médecins de la reproduction dans un service public d'obstétrique* »
- . Nestor BRAUNSTEIN
« *Les Etats de Jouissance* »
- . Sophie DUNOYER
« *Corps réparés, corps augmentés* »
- . Dr. Houchang GUILYARDI
« *Dynamique de la structure* » ou « *Somatoses* »
- . Danièle LEVY
« *Organique et psychique : quelle articulation ?* »
- . Dr. Arlette MEYER
« *Loi Santé et bioéthique* »
- . Michelle MOREAU RICAUD
« *Le sujet en médecine, de Balint à Ferenczi* »
- . Jacqueline SCHAEFFER
« *Comment parle le corps d'une femme ?* »
- . Geneviève VIALET-BINE
« *Conversion hystérique et somatose* » ou « *Tressage corps et langage* »
- . Jean-Pierre WINTER
« *Que profane la laïcité de la psychanalyse ?* »

Contributeurs (confirmés, titre provisoire en attente)

- . Françoise BESSIS
- . Dr. Anne-Laure BOCH
- . CARTEL de clinique analytique hospitalière : Nathalie ALVAREZ, Martine DOMBROSKY, Agnès DUTHOIT, Christian JODEAU, Michelle NEY.
- . Marielle DAVID (Corps et tissage)
- . Dr. Thierry DU PUY-MONTBRUN
- . Dr. Laurent CAPPELLE
- . Dr. Christine FARDEAU
- . Nicole FRANCOIS
- . Dr. Patrick GOUDOT
- . Madeleine GUEYDAN
- . Jean-Pierre LEBRUN
- . Véronique LEFEBVRE DES NOETTES
- . Josette OLIER
- . Claude-Noële PICKMANN
- . Hélène PRIEST
- . Alain VANIER
- . Catherine VANIER

Contributeurs (pressentis, à confirmer)

- . Dr. Anne DELATOUR
- . Eliane PERRASO
- . André PICHOT
- . Gérard POMMIER
- . Dr. RICHARD
- . Elisabeth ROUDINESCO
- . Jacques SÉDAT ?
- . Jacques TESTARD ?

Contributeurs (pressentis pour prise en charge et animation d'un thème, d'une matinée...)

- . Jean-Jacques CHAPOUTOT
- . Betty TESTUD